



新横浜公園ドッグラン

ドッグランだより

公式ウェブサイト
http://www.shinyoko-dogrun.com/



夏

2017年(平成29年)

近況報告

いつも新横浜公園ドッグランをご利用いただきありがとうございます。
七月に入りナイター営業となりました。開場時間が午後三時〜午後九時となります。(受付は午後八時終了)

今年も猛暑になると言われています。日が落ちてからの営業ですが、日中の暑さが残っており、わんちゃんの状態を濡らしたり、首に保冷剤を巻いたりするなど、熱中症対策をしてあげてくださいね!

そして、わんちゃんと共にオーナー様もこまめに水分補給や休憩をして熱中症にならないようご注意ください。(エリア内ではペットボトルや水筒のみOK)

※日没後、雨が降ってしまいますとジェネレーター(発電機)が漏電してしまう恐れがある為、急遽休場となる場合がございます。休場のお知らせはホームページやフェイスブック、ツイッターでご案内させていただきますので、ご確認をお願い致します。

開場時間: 15時~21時
受付は午後8時までです!



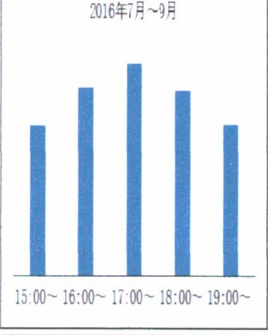
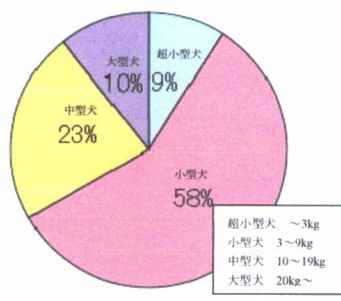
登録利用状況

六月の体重(サイズ)別の登録割合(グラフ)をご報告いたします。

わんちゃんについては正式なサイズの定義がありませんので、サイズ分けの基準につきましては、当ドッグランのオリジナルの基準値で分けております。他の施設ではまた違う基準値になるかと思っておりますので、あくまでも目安ということでご覧ください。

また、混雑状況については、過去のデータ(グラフ)をご覧ください、可能であれば混む時間帯以外での来場を是非ご検討ください。

2017年6月体重別登録割合



芝生日記

ドッグランの芝生も綺麗なグリーンとなりました。四月に一部芝生の張り替えが行われ、新しい芝生になり、わんちゃん達も気持ちよさそうにしていますね。おしっこをしたままお水を流さずそのままにしてしまうと、その部分だけ丸く枯れてしまいます。(左写真)

綺麗な芝生で皆様にお楽しみいただく為にも、おしっこをした後は必ずお水を多めにかけていただき、芝生の維持にご協力をよろしくお願い致します。

綺麗な芝生で皆様にお楽しみいただく為にも、おしっこをした後は必ずお水を多めにかけていただき、芝生の維持にご協力をよろしくお願い致します。



熱中症について

【熱中症とは?】
身体が調節できる範囲の温度を越え、体温が上昇するために多くの臓器が障害を受ける状態のことです。

【熱中症の症状?】
体温が急激に上昇し、口を大きく開けてハアハアと息苦しそうに呼吸をしたり、よだれや嘔吐、下痢などを起こしたりします。

さらに、貧血や痙攣を起こし、ふらついて倒れてしまう場合があります。熱中症の状態がしばらく続くと、体温上昇により多臓器不全となります。

一刻も早く体温を下げる必要があります。

【対処法】
◎常温の水を飲ませてあげる。
◎冷たいタオルをかけてあげる。首周りやわきのしたを冷やしてあげる。などの応急処置をしてすぐに動物病院へ連れてきてください。

【熱中症の予防】
◎普段から、熱中症にならないように以下の点に気をつけましょう。
◎炎天下での散歩は避ける。
◎道路から反射される熱を避けるため朝七時前、あるいは夜九時以降の散歩が理想です。

◎直射日光の当たるような屋外で長時間過ごさせない。
◎熱中症になりやすい犬種
シーズーやバグなどの短頭種、暑さに弱いシベリアンハスキーや被毛の厚い柴犬などは特に注意が必要です。

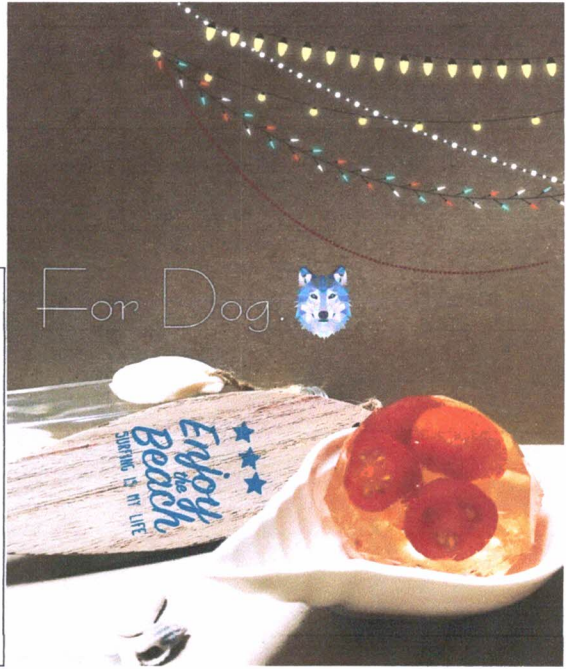
提供*プリモ動物病院

手作りおやつ第1弾

ミニトマトゼリー (ミネラル・ビタミン・水分補給に!)

- ▼材料 (直径7cm×4個分)
 - ・ミニトマト 8個(直径2cmくらい)
 - ・ぬるま湯 100cc
 - ・水 100cc
 - ・ゼラチン 15g

- ▼作り方
- 1、ミニトマトを切ってお湯にくぐらせる。
- 2、ぬるま湯でゼラチンを良く溶かし、水と混ぜ合わせる。
- 3、製氷機のくぼみにミニトマトを入れる。
- 5、4に溶かしたゼラチンをそっと入れ冷蔵庫で冷やす。



★犬種紹介★

ゴールデン・レトリバー

原産国・イギリス（スコットランド）

今回は、大型犬の中でも最も人気のあるゴールデン・レトリバーのご紹介です。

ゴールデン・レトリバーは回収犬であることから、口にくわえて何かを運んだり、何かを取ってくるような競技やゲームを得意とします。陸の上でも水の中でも、重い獲物をくわえて運ぶことができる、たくましい犬種です。

回収犬（レトリバー）としての役割を果たす為に、幅が広くて強い頭部と、丈夫な首、発達した前肢と後肢を持っています。飼い主に忠誠を尽くし、天性の服従性をもっており、あらゆる人々の友として、また家族の一員として共に暮らす伴侶犬としても知られています。体を動かすことが大好きで草原などを一日中駆け回っていても飽きることはありません。こういった活動的な性格と、パワフルな体力を持っている為、毎日肉体的な運動と知的な活動をしっかりさせることが大切です。

時には元気がありすぎてハメをはずしてしまうこともありません。また何に対しても好奇心旺盛なので、訓練中に気が散ってしまう傾向がありますが、何かを学ぶことは大好きなので、自ら進んで学習してくれるでしょう。



☆新横わんこレポート☆



▼お名前 ドッピーくん
▼性別 男の子

いつも、お父さんと遊びに来てくれる明るく元気なドッピーくん♪
人が大好きで、お名前を呼ぶと元気に尻尾を振って来てくれます(*'ω'*)
他のワンちゃんともいつも楽しんで遊んでいます!!

～ゴールデン・レトリバーの飼育管理～

ゴールデン・レトリバーには、毎日の運動と同時に人間との触れ合いが欠かせません。服従訓練の練習をしたり、活動的なゲームをして一緒に遊んだり、何かを取りに行かせたりといった運動をさせると、肉体的にも精神的にも健康が維持されます。被毛はあまりもつれたりしませんが、1週間に2回くらいはブラッシングしてあげましょう。

情報提供：アニマルプラネット

～健康について～

気を付けたい病気：眼瞼内反症、アレルギー、肥大性心筋症

特に気を付けたい病気：股関節形成不全

たまに見られる病気：胃捻転、てんかん

しておきたい検査：股関節検査、肘関節検査

寿命：10歳～13歳



リードは必ず着用しましょう。
ワンちゃんが苦手なお客様もいます。

新横浜公園の
愛犬家マナー向上に
ご協力ください

外にお散歩へ行く際は、
お散歩バックを持参しましょう。
オシッコにかけるお水や
ビニール袋なども忘れずに！

